

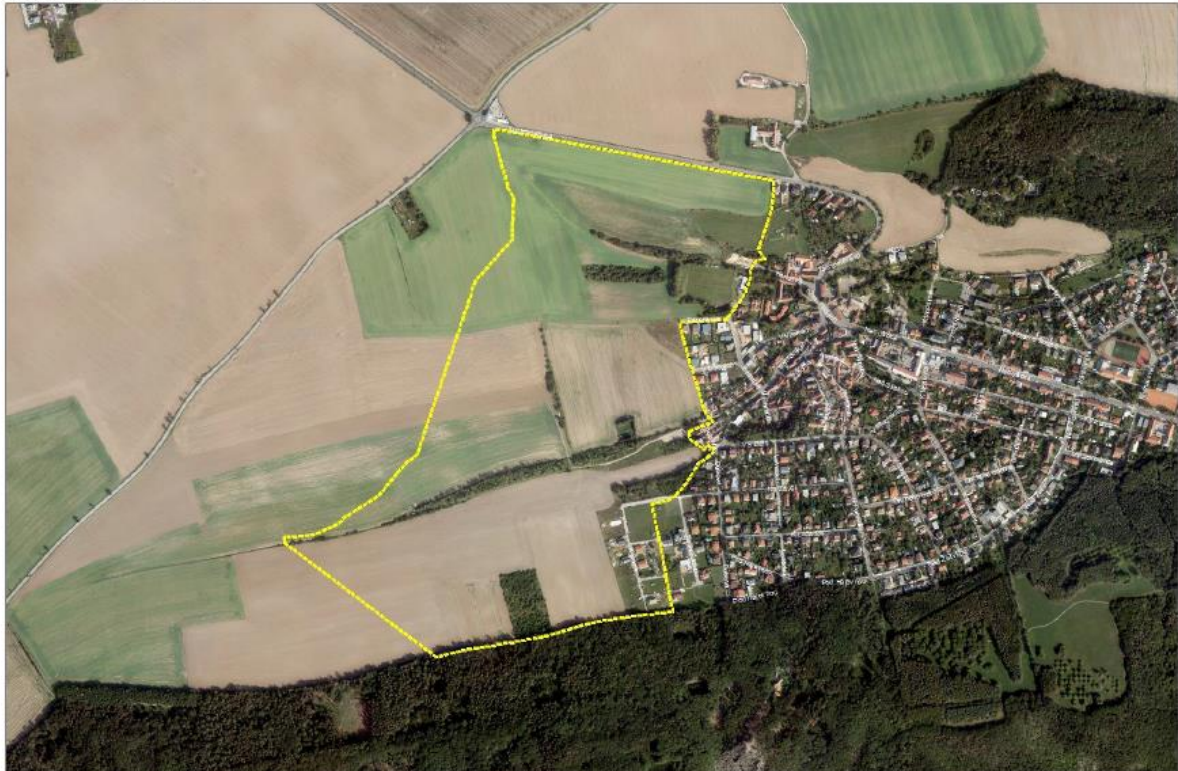
## Komentovaná vycházka oblastí Nebušice – západ

Srdečně Vás zveme na komentovanou vycházku s tvůrci územní studie pro oblast Nebušice – západ.

Odbor územního rozvoje MHMP ve spolupráci s MČ Praha-Nebušice zpracovává územní studii na oblast západních Nebušic. Na komentované procházce územím (viz obrázek níže) Vám představí zpracovatelé studie Ing. arch. David Mareš a Ing. Eduard Žaluda možnosti rozvoje této oblasti v souvislosti s pořízením územní studie.

Setkání dne 27. 11. začíná ve 14 hodin na Náměstí Padlých v Nebušicích.

ŘEŠENÉ ÚZEMÍ ÚS NEBUŠICE



Řešené území ÚS

0 150 300 600 m